

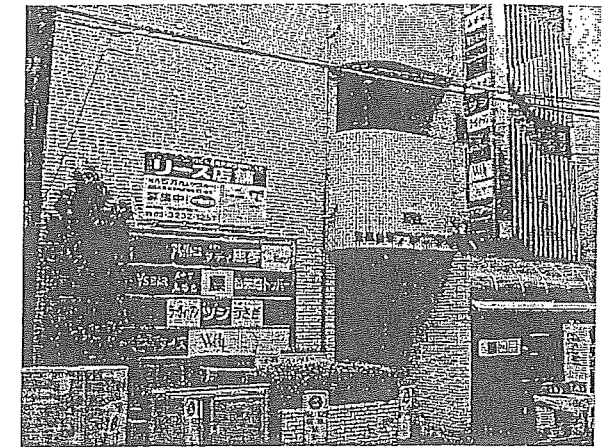
リース店舗

西武新宿線 「西武新宿」 駅徒歩5分
 JR山手線 「新宿」 駅徒歩8分

歌舞伎町プチプラザ

リース料 **89,250** 円(税込)

- ◎一人で気軽な
カウンターバー！！
- ◎独立に好適！
稀少1階部分！！



<物件概要>

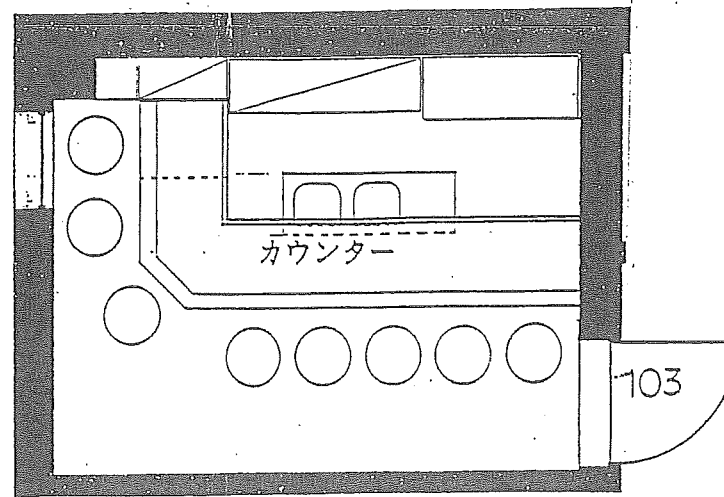
所在地／東京都新宿区歌舞伎町2-23-7
 構造／鉄筋コンクリート造地下1階地上3階建
 築年月／昭和51年1月

<賃貸条件>

保証金：税抜リース料の8ヶ月分
 管理費：15,750円
 償却：解約時リース料の2ヶ月分
 契約期間：2ヶ年(更新可)
 更新料：新リース料の1ヶ月分
 看板料：月額4,200円

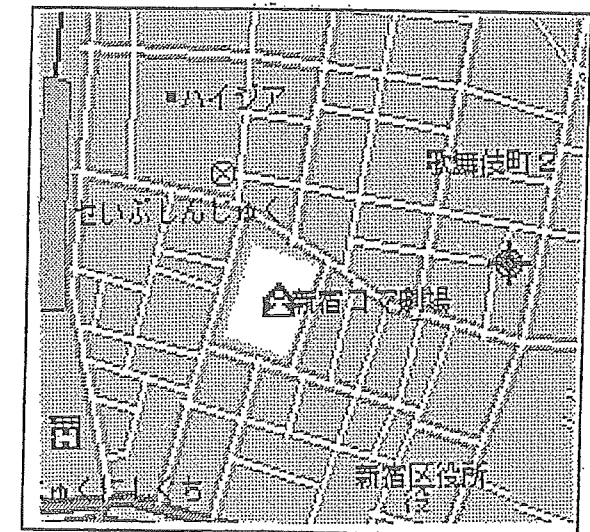
<必要書類>

賃受人：住民票・印鑑証明書・顔写真付身分証明書
 連帯保証人：(2名)住民票・印鑑証明書・身分証明書
 その他書類のご提出が必要な場合がございます。
 * 申込審査が有ります。審査の結果、お断りする場合がございます。
 * 契約者は女性限定。
 * 公正契約。



103号室

専有面積:12.00㎡(3.63坪)



図面と現況が相違する場合、現況を優先とします



東京都知事免許(3)第77858号|社|全国宅地建物取引業保証協会会員

マジュニア株式会社

〒150-0002 東京都渋谷区渋谷3-20-18天安館ビル4F
 TEL 03-3400-4100 FAX 03-3400-4200
 URL: <http://majunior.co.jp> E-mail: info@majunior.co.jp

客付け業者様へ

| 取引形態 | 手数料負担の割合 | | | |
|------|----------|----|----|------|
| | 媒介 | 貸主 | 0% | 借主 |
| | 元付 | 0% | 客付 | 100% |

■担当 / 渡邊 (わたなべ)